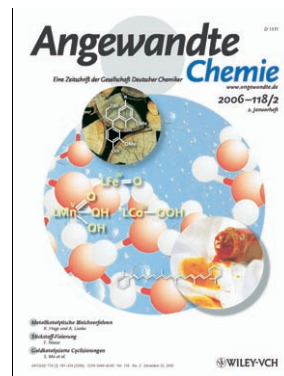


Titelbild

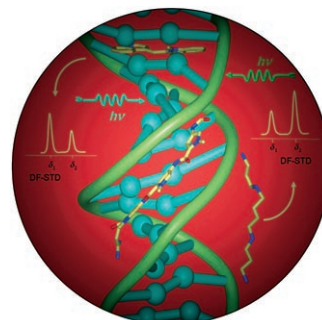
Ronald Hage* und Achim Lienke*

Bleichkatalysatoren beschleunigen die Entfernung von Chromophoren, die in Flecken oder Holzpulpe vorkommen. Das Titelbild zeigt die Strukturen von Ligninrückständen aus Holzpulpe und Lycopenen, das in Tomatenflecken gefunden wird. Peroxometall- und Oxometallspezies werden als reaktive Zwischenstufen in diversen katalytischen Zyklen vorgeschlagen. Im Aufsatz auf S. 212 ff. präsentieren R. Hage und A. Lienke Übergangsmetallkomplexe, die die Aktivität von H_2O_2 und O_2 bei der Bleiche von Flecken und Pulpe erhöhen.



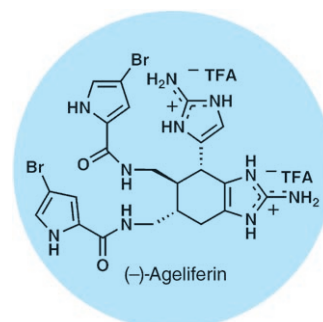
NMR-Analytik

Eine bioanalytische NMR-Methode ermöglicht es, die Koordination kleiner Moleküle an DNA zu untersuchen und zwischen Bindungsweisen zu unterscheiden. L. Gomez-Paloma et al. beschreiben das neue Verfahren in ihrer Zuschrift auf S. 230 ff.



Naturstoffsynthesen

Die marinen Alkaloide Sceptrin und Ageliferin wurden durch enantioselektive Totalsynthese erhalten. Den Syntheseweg, der ohne Zusatz von Auxiliaren auskommt, schildern P. S. Baran et al. in der Zuschrift auf S. 255 ff.



Wirt-Gast-Komplexe

Hydrophobe und elektrostatische Wechselwirkungen stabilisieren einen Wirt-Gast-Komplex aus einem Peptid in einer metallorganischen Schale. M. Fujita et al. erläutern in der Zuschrift auf S. 247 ff., warum das Peptid im Komplex seine α -helicale Konformation beibehält.

